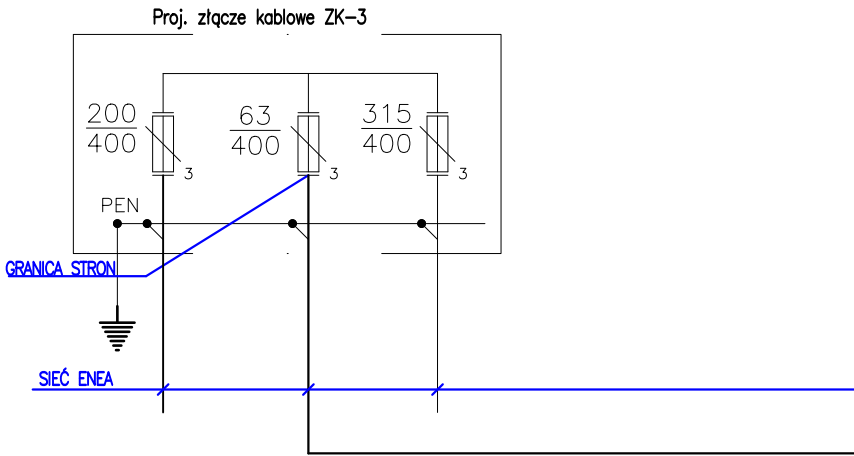


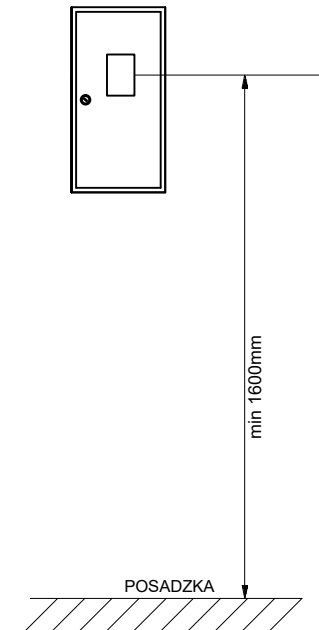
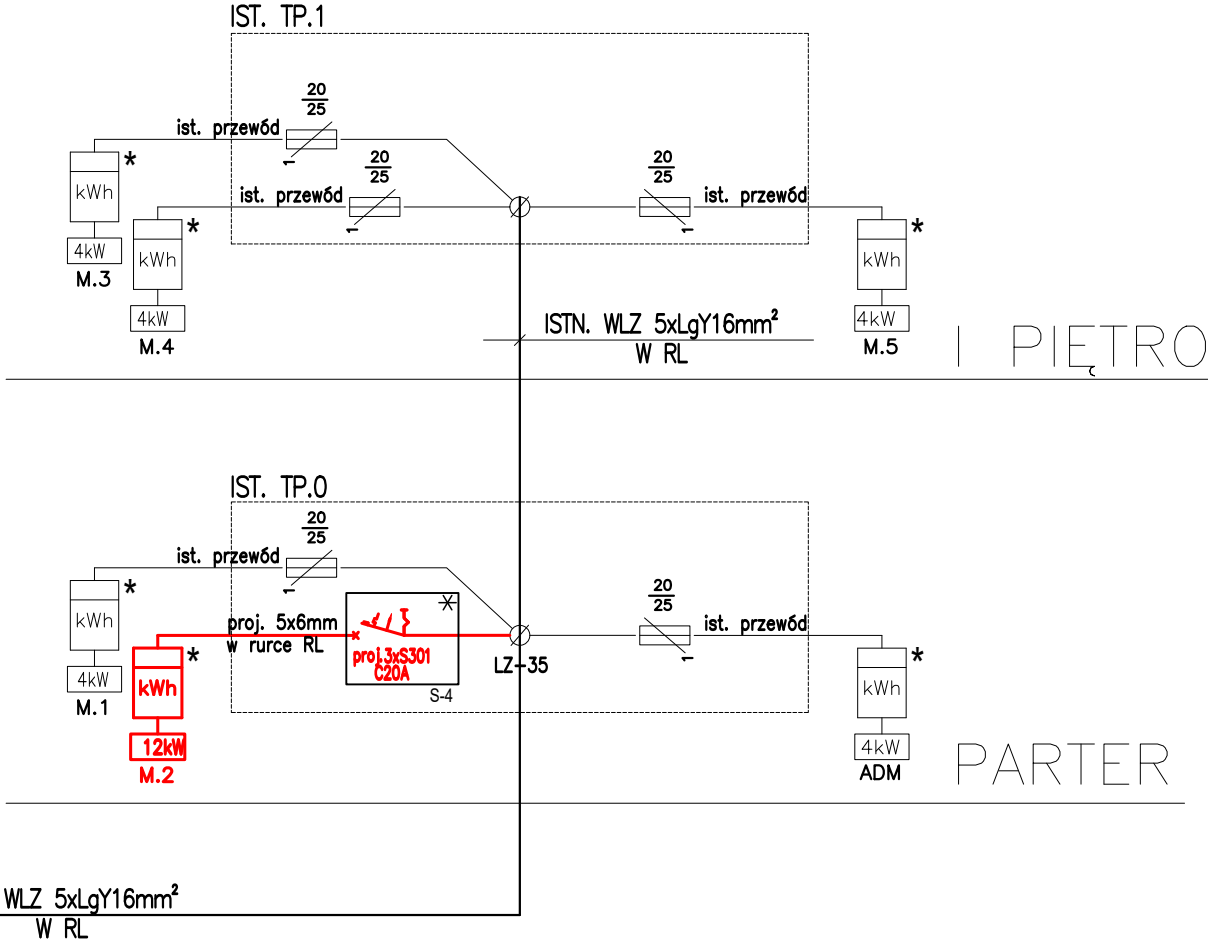
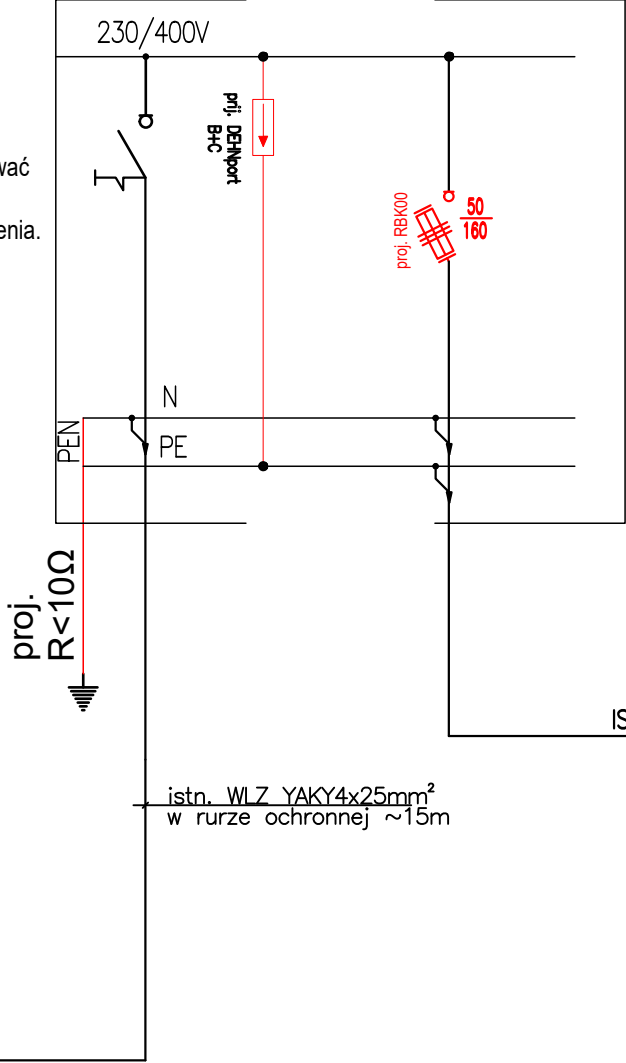
Uwagi:

1. Instalację należy wykonać zgodnie z WTP 54543/2023/OD3/ZR1
 3. Jako zabezpieczenie przedlicznikowe zastosować wyłączniki instalacyjne 3xS301 20A.
 4. Licznik 3-fazowy dostarczy RD Szczecin po zawarciu umowy o dostawę i świadczenie usług przesyłowych.
 5. W TM stosować wyłączniki różnicowoprądowe o czułości 30mA.
 6. Ochrona od porażeń prądem elektrycznym poprzez samoczynne wyłączanie zasilania w czasie max 5s.
 7. Wszystkie urządzenia do układu pomiarowego należy przystosować do plombowania.
 8. Do odbioru należy dostarczyć portokół pomiaru rezystancji uziemienia.
- * przystosować do plombowania



UKŁAD SIECI TN-C
OCHRONA OD PORAŻEŃ POPRZEZ
POPRZEZ SAMOCZYNNE WYŁ. ZASILANIA

proj. tablica główna TG



BILANS MOCY ul.KOŚCIUSZKI 41m1

Bilans mocy												
Tabela 1												
Lp.	Obiekt	Rodzaj odbioru	Moc inst. (kW)	kz	cos fi	tg fi	moc czynna P (kW)	moc bierna Q (kVAr)	moc pozorna S (kVA)	Prąd obliczeniowy [A]	Zabezpieczenie (typu)	Przewody
BUDYNEK												
WLZ, KLATKA												
1	4*TM(7kW)+TM(12Kw)	Mieszkania	40,00	0,657	0,93	0,40	26,28	10,39	28,26	41	--	--
	ADM 4 kW	klatka schodowa	4	1,000	0,93	0,40	4,00	1,58	4,30			
		RAZEM	44,00	0,688	0,93	0,40	30,3	11,97	32,6	47	3x50A	LgY4x16mm

PT:			
SCHEMAT ZASILANIA			
INWESTYCJA:	Przebudowa i remont lokalu mieszkalnego w istniejącym budynku mieszkalnym wielorodzinnym		
ADRES INWESTYCJI:	ul. Kościuszki 41/1, Police		
OPRACOWALI:		nr upr.	podpisy
ELEKTRYKA gl. projektant:	mgr inż. Piotr Markowski	ZAP/0218/POOE/11	
ELEKTRYKA sprawdził:	mgr inż. Mariusz Piątkowski	ZAP/0125/PWOE/11	
opracował	mgr inż. Michał Anders		
PRACOWNIA PROJEKTOWA		DATA:	10.2023
www.milo7.pl , pracownia@milo7.pl		SKALA:	1:XX
ul. Sowińskiego 24 , 70-236 Szczecin		NR RYS.:	IE1
tel/fax 914319926 , kom. 608031884			